



# FLANDRU

サービス詳細資料 ver2.1

フランドル株式会社  
東京都江東区有明1丁目4番20号 ブリリア有明スカイタワー6階



# 1. 「顧問契約」とは

---

定期的に、または疑問や問題が発生した時に適切なアドバイスやセカンドオピニオンを専門的な知見から提供します。プロジェクトマネージャーや管理者（園長）、経営者にとって相談がし易い最善のパートナーとなり、参入に関わる範囲から日々の業務執行まで横断的に様々な経営課題に対し、英知を駆使した解決策を提供するビジネスパートナー契約とも言い換えることができます。

顧問契約は1ヶ月単位となっていますので、サポートが必要な時に必要なだけサポートを受けることができます。フランドルで開園をしたお客様だけではなく、開園をご検討されているお客様、既存施設のお客様も契約が可能です。

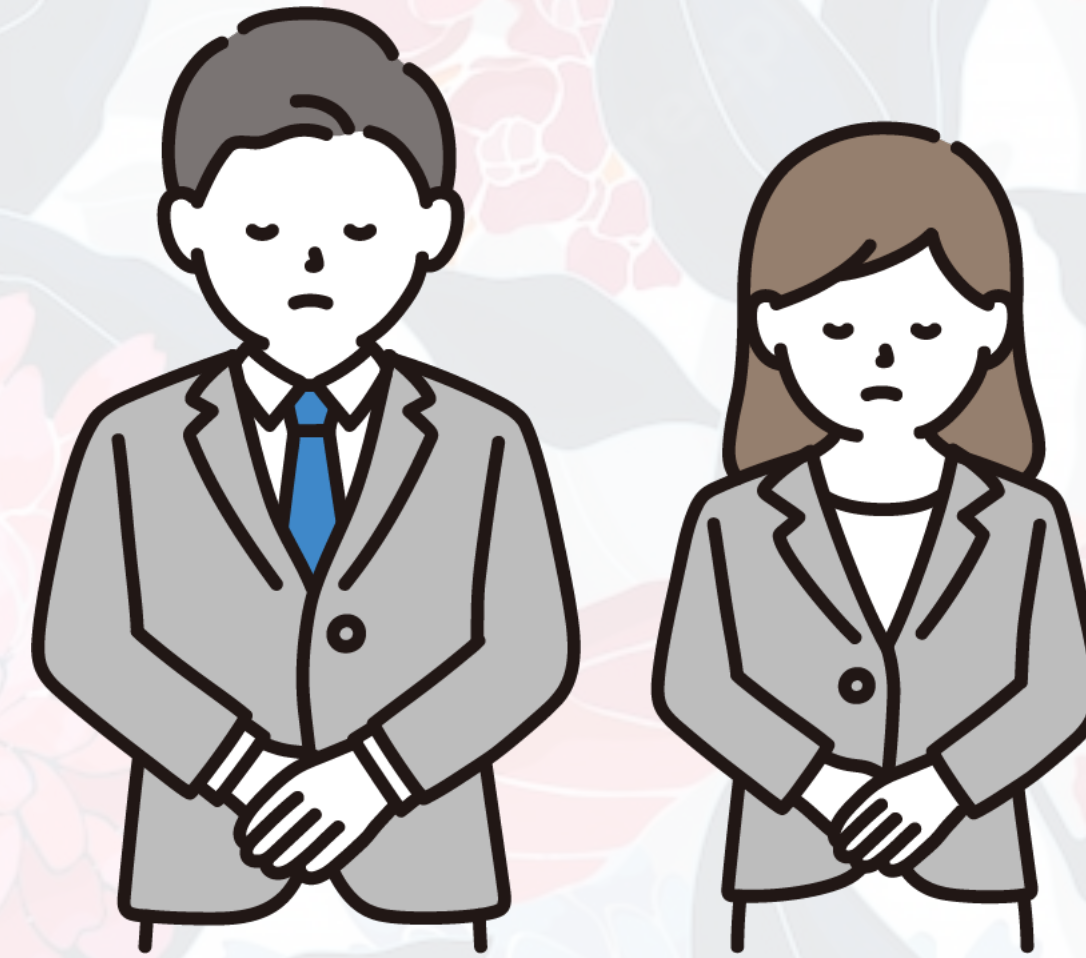
どうしても現場スタッフや関係者のみで会議を行ってもよい答えは見つからないものです。セカンドオピニオンを取り入れることで柔軟性のある選択肢や新しいアイデアが生まれることがあります。フランドルのコンサルタントは実際の保育園経営を経験しており、想像を超える実行力の伴ったアドバイジングや戦略的なシナリオの策定に強みを持っています。これまで難易度の高いプロジェクトに数多く携わってきており、保育事業の高い専門性と深い知識を持ち、複雑な案件に解決策を見出す創造力を駆使した統合的なアプローチには自信があります。





## 2. 「顧問契約」のメリット

- ▶ 信頼できる相談相手が得られる
- ▶ セカンドオピニオンによって意思決定に客観性が担保できる
- ▶ 業務運用面と経営面で不安が解消できる
- ▶ 優遇制度等のアドバイスを受けられる
- ▶ 最新の保育行政の情報を入手できる
- ▶ 他社他園の事例を知ることができる
- ▶ 問題解決の提案を受けられることができる
- ▶ 正確で適切な意思決定を行うことができる
- ▶ 社会的信用度が向上する
- ▶ 他の土業を紹介してもらえる



フランドルは戦略的パートナーとして、  
それぞれのお客様に対して、現状を把握した上でさらなる発展に寄与する  
戦略的なご提案とアドバイジングを実施します。

常にタイムリーな情報を提供し、綿密なコミュニケーションを基本に、  
丁寧できめ細やかな対応を心掛け、お悩みを解決します。



### 3. 「顧問契約」の料金体系

#### 【基本価格】

	プランA	プランB	プランC
対 象	保育園経営に関わる全項目	保育園経営に関わる全項目	保育園経営に関わる全項目
対応曜日	平日のみ	平日のみ	平日のみ
対応時間	9時00分-17時00分	9時00分-17時00分	9時00分-17時00分
利用上限 (メール・電話の合計)	2回 (メール500文字/電話30分上限/回)	5回 (メール500文字/電話30分上限/回)	なし
手段方法	メール・電話	メール・電話	メール・電話・リモート会議
作業対応 (資料作成等)	なし	なし	なし
費 用	9,800円/月	19,800円/月	49,800円/月





本書掲載の内容を当社に無断で引用・複製を禁じます。

文責: フランドル株式会社  
東京都江東区有明1丁目4番20号 ブリリア有明スカイタワー6階